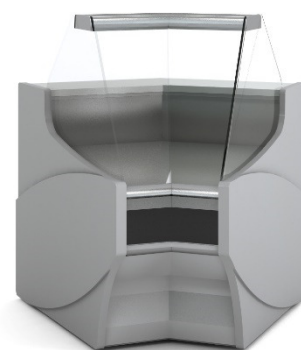
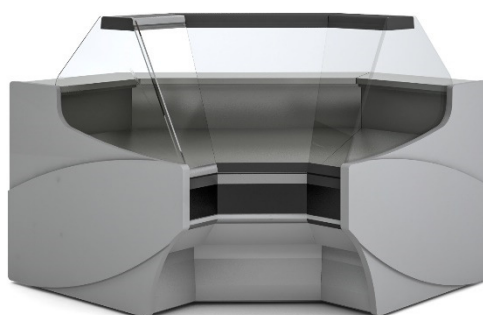


# ÁNGULOS / ANGLES VE-9

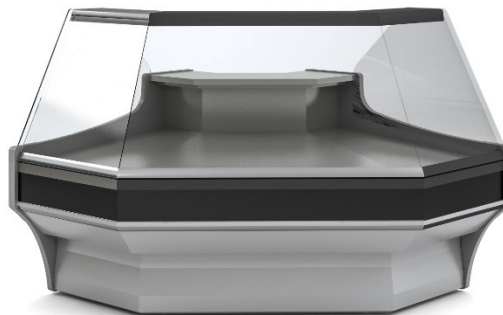
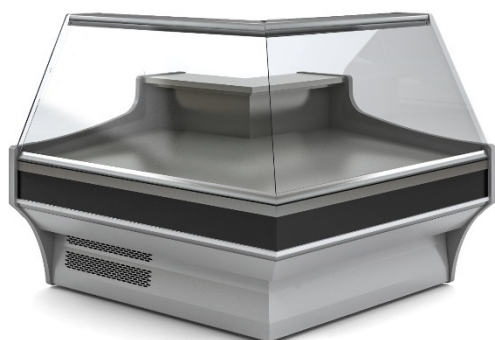
VITRINA EXPOSITORA REFRIGERADA / SERVE OVER COUNTER



## NEGATIVOS / NEGATIVES



## POSITIVOS / POSITIVES



## CARACTERÍSTICAS GENERALES

- Plano exposición y encimera en acero inox. AISI-304
- Paragolpes en la parte delantera
- Cristal frontal templado y abatible, dos versiones disponibles (C y RR)
- Estante de cristal intermedio, no refrigerado
- Iluminación estándar LED: encimera superior y estante
- Aislamiento de poliuretano inyectado, densidad 40 Kg/m<sup>3</sup>, bajo GWP y cero efecto ODP
- Condensación ventilada y evaporación automática de serie
- Clase climática 4 (30°C 55% Hr) régimen M1 según UNE-EN ISO 23953-2
- Chasis en acero acabado epoxi
- Tensión de trabajo monofásica 220V 50Hz
- Sistema de evaporación ventilado
- Modelos AP45 y AN45 neutros

## GENERAL FEATURES

- Display area and counter in stainless steel AISI-304
- Front rubber bumper
- Toughened curved glass hinges forward, two versions available (C and RR)
- Glass shelf non refrigerated
- Standard lighting LED: top worktop and shelf
- 40 Kg/m<sup>3</sup> density polyurethane insulation, low GWP and zero ODP effect
- Ventilated condensation and automatic defrost evaporation as standard
- Climatic class 4 (30 ° C 55% Hr) regime M1 according to UNE-EN ISO 23953-2
- Working voltage single phase 220V 50Hz
- Chassis in epoxy finished Steel
- Ventilated evaporation system
- Neutral models AP45 y AN45

Características técnicas y constructivas sujetas a variación sin previo aviso, todas las fotos deben ser consideradas como una referencia  
Technical and constructive characteristics subject to variation without prior notice, all photos must be considered as a reference

# ÁNGULOS / ANGLES VE-9

VITRINA EXPOSITORA REFRIGERADA / SERVE OVER COUNTER



Modelo Model Modèle	Largo Length Longueur (mm)	Alto Height Hauteur (mm)	Fondo Depth Profondeur (mm)	Superficie de exposición Display area Surface d'exposition (m <sup>2</sup> )	Superficie total de exposición (TDA) Total display area (TDA) Surface totale de l'exposition (TDA) (m <sup>2</sup> )		Cámara VE Storage VE Stockage VE (m <sup>3</sup> )	Puertas Doors Portes (Uds)	Potencia frig. Frig. Power Puissance frig. (W)	Consumo Consumption Consommation (W)	Refrigerante Coolant Réfrigérant
					(C)	(RR)					
VE-9-AN90	1405	1230	1405	1,04	0,69	0,87	-	0	572	858	R-290
VE-9-AP90	1520	1230	1520	1,47	1,31	1,56	-	0	781	968	R-290
VE-9N-AN45	1105	1230	1030	0,52	-	-	-	0	-	10	
VE-9N-AP45	1115	1230	1125	0,73	-	-	-	0	-	10	
VE-9-RN90	1410	1230	1410	1,24	0,84	1,07	-	0	572	858	R-290
VE-9-RP90	1385	1230	1385	1,60	1,41	1,67	-	0	572	858	R-290

Características técnicas y constructivas sujetas a variación sin previo aviso, todas las fotos deben ser consideradas como una referencia  
 Technical and constructive characteristics subject to variation without prior notice, all photos must be considered as a reference